

2011 YILI
KURUMSAL MALİ DURUM VE BEKLENTİLER RAPORU

Gümrük Müsteşarlığına, 31.12.2010 tarihli ve 27802 sayılı mükerrer Resmi Gazetede yayımlanan 6091 sayılı 2011 Yılı Merkezi Yönetim Bütçe Kanunu ile toplam 321.480.000 TL ödenek tahsis edilmiştir.

2011 yılı kanunlaşan başlangıç ödenek tutarının dağılımı şu şekildedir:

GİDER	ÖDENEK
01 Personel Giderleri	169.065.000
02 Sosyal Güvenlik Kurumlarına Devlet Primi Giderleri	41.115.000
03 Mal ve Hizmet Alım Giderleri	29.179.000
05 Cari Transferler	1.371.000
06 Sermaye Giderleri	80.750.000
TOPLAM	321.480.000

I. OCAK-HAZİRAN 2011 BÜTÇE UYGULAMA SONUÇLARI

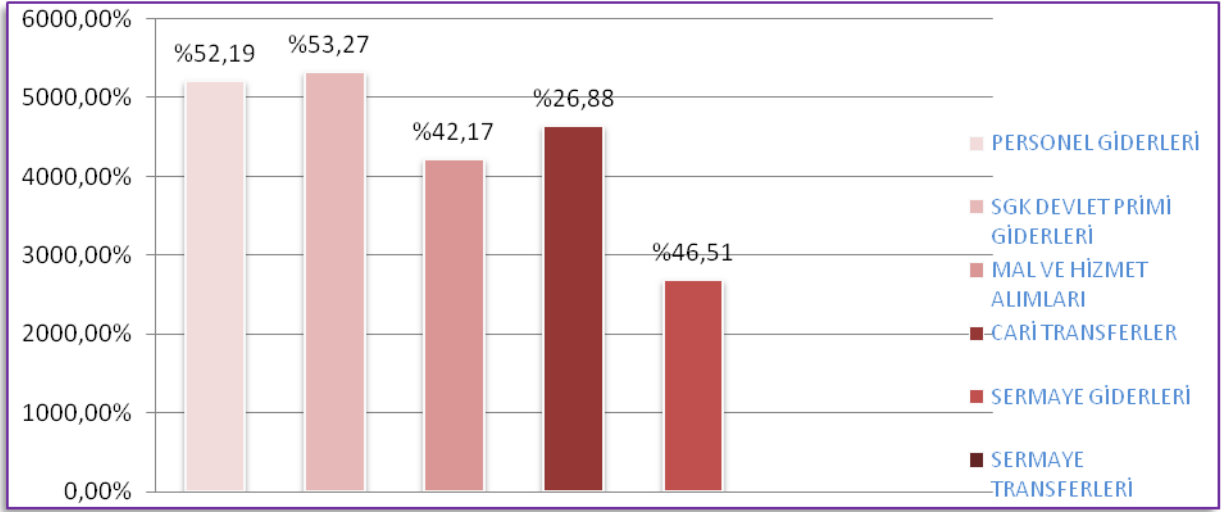
A. Bütçe Giderleri

Gümrük Müsteşarlığının 2011 yılı Ocak-Haziran dönemi bütçe gerçekleştirmeleri toplamı 144.976.024 TL olup, bu tutar Kesintili Başlangıç Ödeneğinin % 45,10 una karşılık gelmektedir.

2011 yılı bütçe giderlerinin ekonomik sınıflandırmaya göre ilk altı aylık gerçekleşmesi aşağıdaki tabloda gösterilmiştir.

GİDERLER	2011 YILI		
	KBÖ	İlk Altı Aylık Gerçekleşme	Harcama Oranı (%)
01 Personel Giderleri	169.065.000	88.235.165	52,19
02 Sosyal Güv. Kur. Devlet Primi Giderleri	41.115.000	21.903.409	53,27
03 Mal ve Hizmet Alım Giderleri	29.179.000	12.304.924	42,17
05 Cari Transferler	1.371.000	637.600	46,51
06 Sermaye Giderleri	80.750.000	21.696.489	26,88
07 Sermaye Transferleri	-	198.437	
TOPLAM	321.480.000	144.976.024	45,10

2011 yılı bütçe giderlerinin ekonomik sınıflandırmaya göre ilk altı aylık kullanım oranları aşağıdaki grafikte gösterilmiştir.

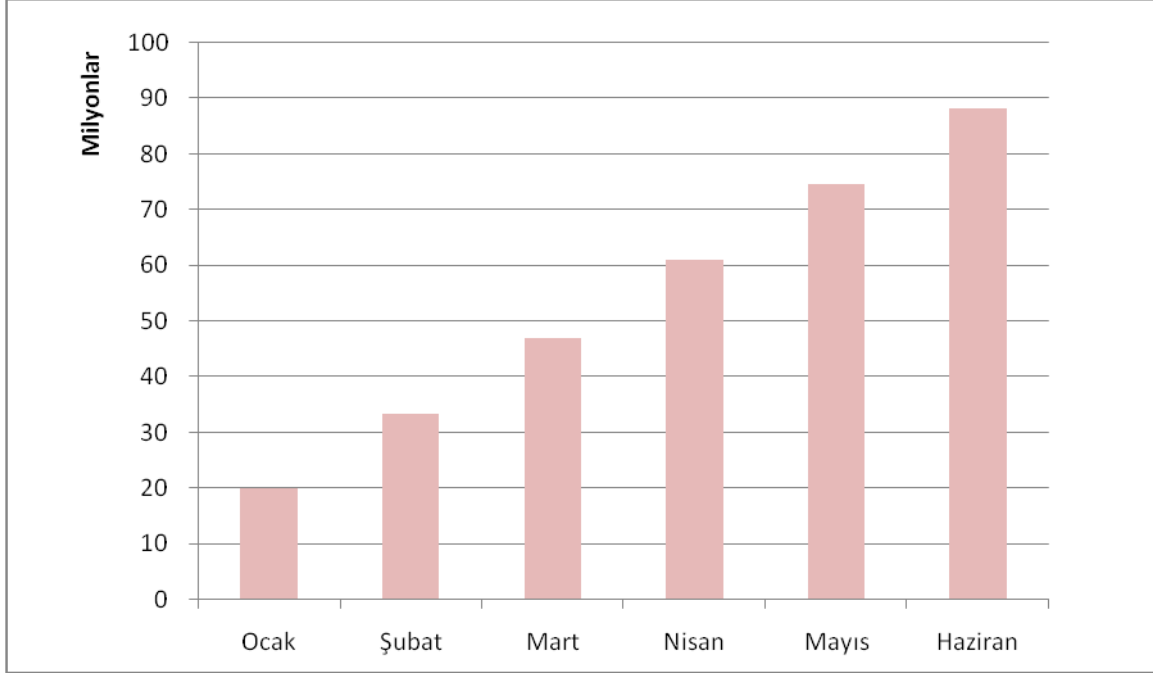


2011 yılının ilk altı aylık döneminin bütçe giderleri, 2010 yılının aynı dönemine göre % 24,59 oranında artış göstermiştir.

GİDER	2010 İlk Altı Aylık Gerçekleşme	2011 İlk Altı Aylık Gerçekleşme	2010/2011 Artış/Azalış Oranı (%)
01 Personel Giderleri	79.037.031	88.235.165	11,64
02 Sos. Güv. Kur. Dev Primi Giderleri	19.610.491	21.903.409	11,69
03 Mal ve Hizmet Alım Giderleri	13.284.054	12.304.924	- 7,37
05 Cari Transferler	486.000	637.600	31,19
06 Sermaye Giderleri	3.948.378	21.696.489	449,50
07 Sermaye Transferleri		198.437	
TOPLAM	116.365.954	144.976.024	24,59

01.07.2011 tarihinden geçerli olmak üzere personel aylıklarına % 4 oranında artırım uygulanması ve yılın ikinci yarısında yaklaşık olarak 1179 personel alımı gerçekleştirilecek olması, Personel Giderleri ve Sosyal Güvenlik Kurumlarına Devlet Primi Giderlerinde yılsonu gerçekleşme tutarlarının, tahsis edilen ödeneğin üzerine çıkacağını göstermektedir.

2011 Yılı Ocak-Haziran dönemi personel giderlerinin aylık gerçekleştirmeleri aşağıdaki grafikte gösterilmiştir.



Sermaye Giderleri, 31.12.2010 tarihli ve 27802 sayılı mükerrer Resmi Gazetede yayımlanan 6091 sayılı 2011 Yılı Merkezi Yönetim Bütçe Kanunu ile toplam Sermaye Giderlerine 80.750.000 TL ödenek tahsis edilmiş olup, ilk altı ayda 21.696.489 TL' sı harcanmıştır.

2010 yılının aynı dönemine göre Sermaye Giderleri % 449,50 oranında artmıştır. Bu artışın sebebi;

-2011 Yılı Yatırım Programında yer alan ve 2010 yılında yapım işi ihalesi gerçekleştirilerek inşaatı sürdürülen ve 2011 yılı içerisinde bitirilmesi düşünülen Müsteşarlık ve Eğitim Merkezi Hizmet Binalarının yapım işlerinin ivedilikle tamamlanmasına çalışılması,

-2011 Yılı Yatırım Programının 2011K010110 proje numaralı "Muhtelif İşler" toplu projesi alt detayında yer alan "Dedektör Köpek Eğitim Merkezi Yapımı" projesinin başlanılarak proje ödeneğinin Ankara Valiliği İl Özel İdaresi aktarılması,

- 140 gümrük idaresinin network hattı giderlerini, santral telefon giderlerini Gümrükler Muhafaza Genel Müdürlüğü Araç Takip Sistemi GPRS data hattı ödemeleri ile mobil telefon görüşme bedellerinde artış olması,

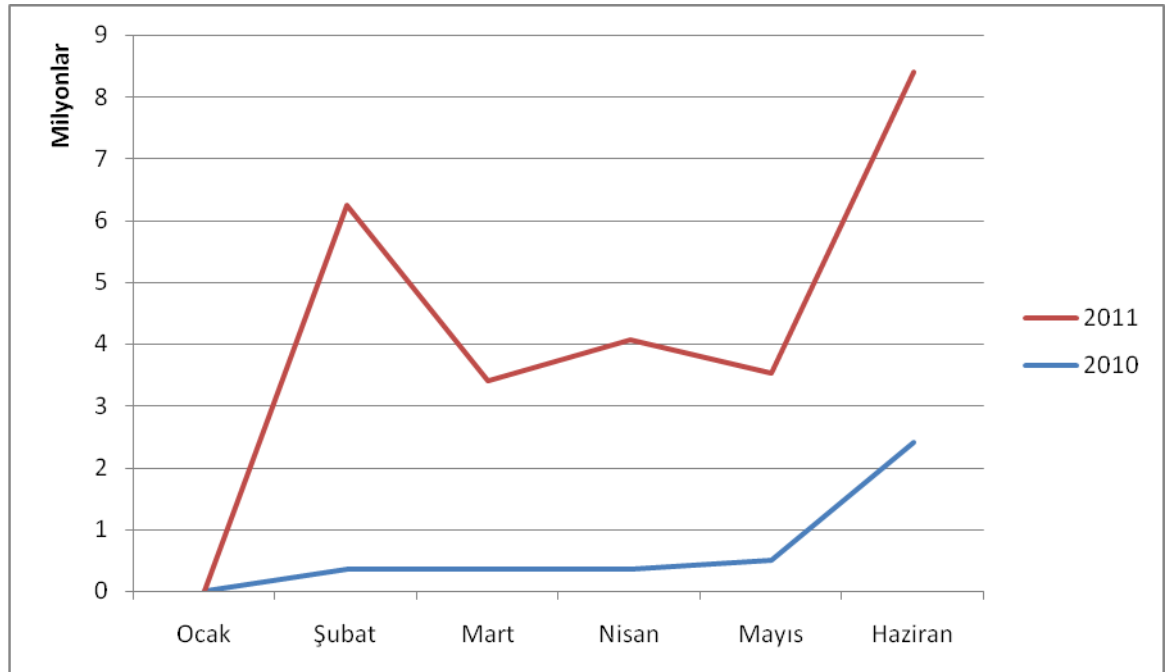
-Gürbulak Gümrük ve Muhafaza Başmüdürlüğü personeline ait lojmanların bakım ve onarımı için 406.000 TL, Zonguldak Gümrük ve Muhafaza Başmüdürlüğü personeline ait lojmanların bakım ve onarımı için 250.000 TL, Zonguldak Gümrük ve Muhafaza Başmüdürlüğü hizmet binası onarımı için 255.000 TL Bayındırlık ve İskan Bakanlığı bütçesine aktarılmasıdır.

Muhtelif Makine ve Teçhizat Alım ve Onarım projesi altında yer alan diğer projelerle ilgili olarak birimlerimizin ihale süreçleri devam etmektedir.

Sermaye Giderleri 2010 ve 2011 yılları uygulama sonuçları şu şekildedir:

AY	Sermaye Giderleri	
	2010	2011
Ocak	-	-
Şubat	352.200	5.902.284
Mart	342.343	3.056.187
Nisan	346.558	3.713.724
Mayıs	503.441	3.022.277
Haziran	2.403.836	6.002.017
6 AYLIK GERÇEKLEŞME	3.948.378	21.696.489
Temmuz	4.284.338	
Ağustos	2.450.583	
Eylül	2.117.819	
Ekim	2.807.087	
Kasım	3.692.480	
Aralık	10.356.775	
YILLIK GERÇEKLEŞME	29.657.460	

2010-2011 Yılı Ocak-Haziran dönemi sermaye giderlerinin karşılaştırmalı aylık gerçekleştirmeleri aşağıdaki grafikte gösterilmiştir.



Bütçe giderlerine ilişkin ayrıntılı tablo Ek-1 de verilmektedir.