

**2012 YILI**  
**KURUMSAL MALİ DURUM VE BEKLENTİLER RAPORU**

02.07.1993 tarihli ve 485 sayılı Resmi Gazetede yayımlanan KHK ile kurulan Gümrük Müsteşarlığı, 08.06.2011 tarihli ve 27958 sayılı mükerrer Resmi Gazetede yayımlanan 640 sayılı KHK ile yeniden yapılandırılarak, mülga Sanayi ve Ticaret Bakanlığının dört genel müdürlüğü ile birlikte Gümrük ve Ticaret Bakanlığı olarak kurulmuştur. Mülga Gümrük Müsteşarlığı ile mülga Sanayi ve Ticaret Bakanlığının dört genel müdürlüğünün kalan ödeneklerinin tamamı 08.09.2011 tarihi itibarıyla Gümrük ve Ticaret Bakanlığına aktarılmıştır.

Gümrük ve Ticaret Bakanlığına, 29.12.2011 tarihli ve 28157 sayılı mükerrer Resmi Gazetede yayımlanan 6260 sayılı 2012 Yılı Merkezi Yönetim Bütçe Kanunu ile toplam 384.676.000 TL ödenek tahsis edilmiştir.

2012 yılı kanunlaşan başlangıç ödenek tutarının dağılımı şu şekildedir:

<b>GİDER</b>	<b>ÖDENEK</b>
<b>01</b> Personel Giderleri	202.793.000
<b>02</b> Sosyal Güvenlik Kurumlarına Devlet Primi Giderleri	47.371.000
<b>03</b> Mal ve Hizmet Alım Giderleri	55.000.000
<b>05</b> Cari Transferler	3.012.000
<b>06</b> Sermaye Giderleri	76.500.000
<b>TOPLAM</b>	<b>384.676.000</b>

**I. OCAK-HAZİRAN 2012 BÜTÇE UYGULAMA SONUÇLARI**

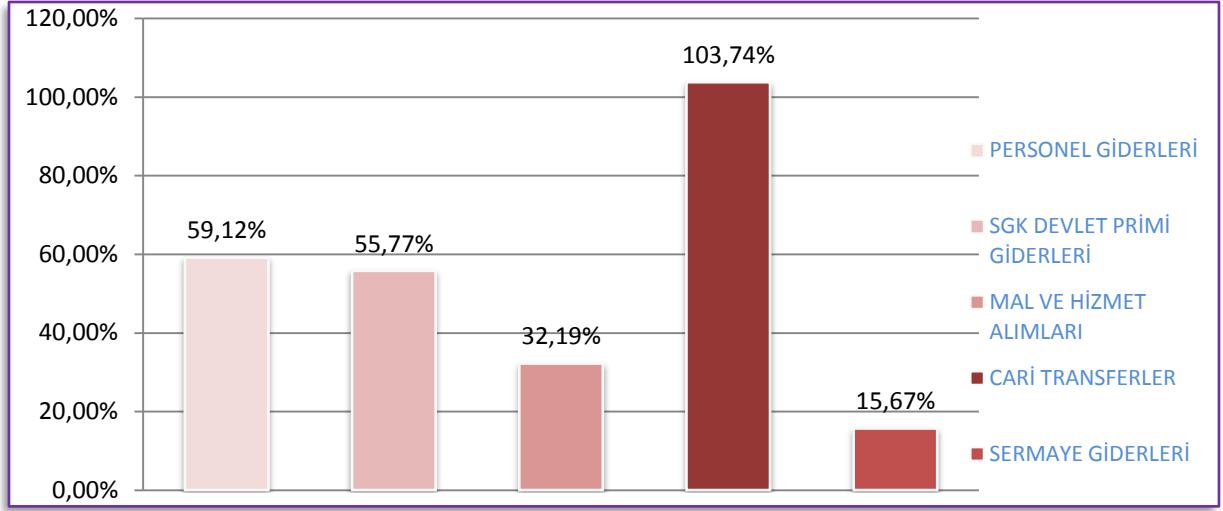
**A. Bütçe Giderleri**

Gümrük ve Ticaret Bakanlığının 2012 yılı Ocak-Haziran dönemi bütçe gerçekleştirmeleri toplamı 179.120.482 TL olup, bu tutar Kesintili Başlangıç Ödeneğinin % 46,56'sına karşılık gelmektedir.

2012 yılı bütçe giderlerinin ekonomik sınıflandırmaya göre ilk altı aylık gerçekleşmesi aşağıdaki tabloda gösterilmiştir.

<b>GİDERLER</b>	<b>2012 YILI</b>		
	<b>KBÖ</b>	<b>İlk Altı Aylık Gerçekleşme</b>	<b>Harcama Oranı (%)</b>
<b>01</b> Personel Giderleri	202.793.000	119.889.281	59,12
<b>02</b> Sosyal Güv. Kur. Devlet Primi Giderleri	47.371.000	26.418.145	55,77
<b>03</b> Mal ve Hizmet Alım Giderleri	55.000.000	17.704.363	32,19
<b>05</b> Cari Transferler	3.012.000	3.124.748	103,74
<b>06</b> Sermaye Giderleri	76.500.000	11.983.944	15,66
<b>TOPLAM</b>	<b>384.676.000</b>	<b>179.120.482</b>	<b>46,56</b>

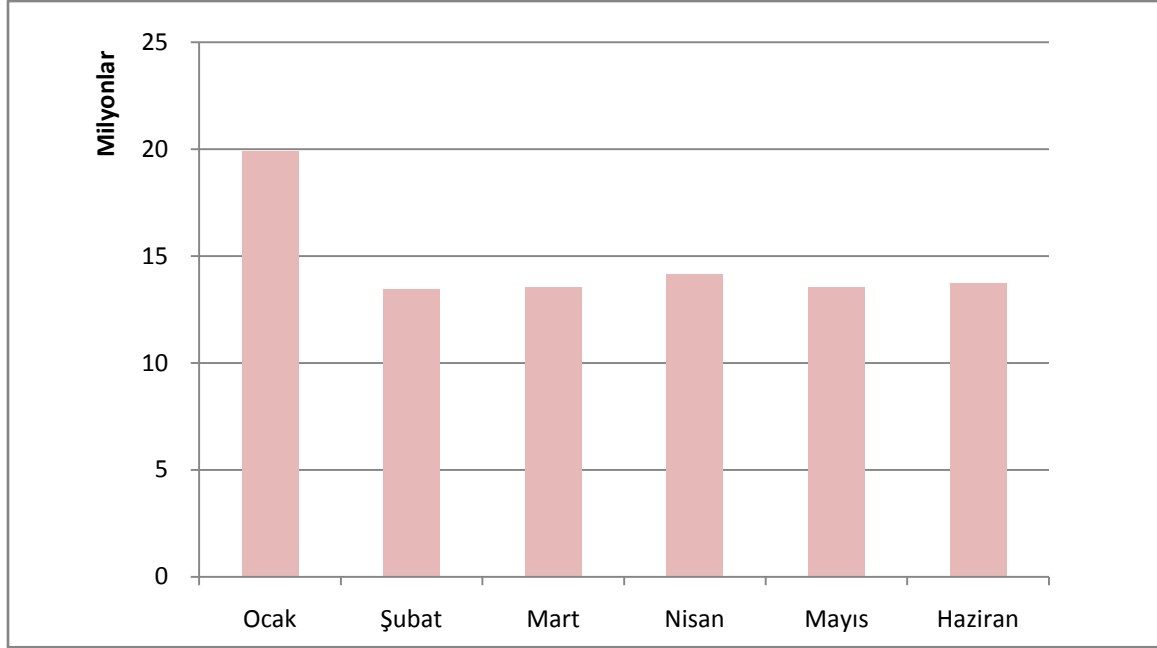
2012 yılı bütçe giderlerinin ekonomik sınıflandırmaya göre ilk altı aylık kullanım oranları aşağıdaki grafikte gösterilmiştir.



2012 yılının ilk altı aylık döneminin bütçe giderleri, 2011 yılının aynı dönemine göre % 23,55 oranında artış göstermiştir.

GİDER	2011 İlk Altı Aylık Gerçekleşme	2012 İlk Altı Aylık Gerçekleşme	2011/2012 Artış/Azalış Oranı (%)
<b>01</b> Personel Giderleri	88.235.095	119.889.281	35,87
<b>02</b> Sos. Güv. Kur. Dev Primi Giderleri	21.903.409	26.418.145	20,61
<b>03</b> Mal ve Hizmet Alım Giderleri	12.304.925	17.704.363	44,88
<b>05</b> Cari Transferler	637.600	3.124.748	90,08
<b>06</b> Sermaye Giderleri	21.696.489	11.983.945	-55,23
<b>07</b> Sermaye Transferleri	198.437	0	
<b>TOPLAM</b>	<b>144.975.955</b>	<b>179.120.482</b>	<b>23,55</b>

2012 Yılı Ocak-Haziran dönemi personel giderlerinin aylık gerçekleştirmeleri aşağıdaki grafikte gösterilmiştir.



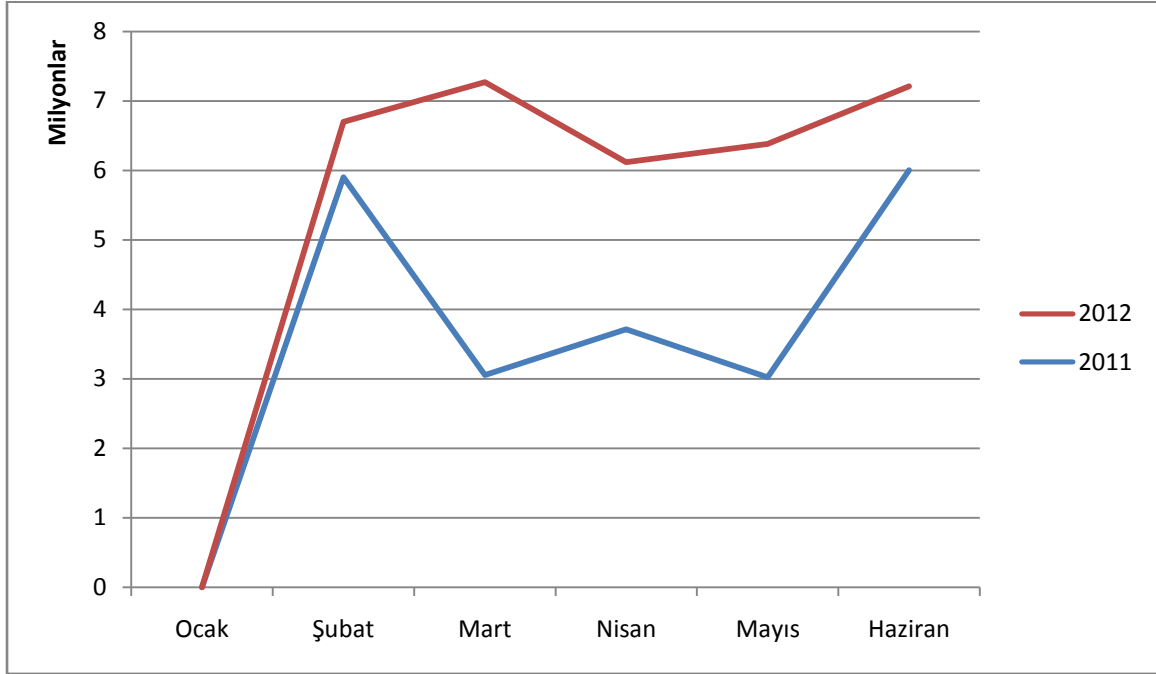
**Sermaye Giderleri**, 29.12.2011 tarihli ve 28157 sayılı mükerrer Resmi Gazetede yayımlanan 6260 sayılı 2012 Yılı Merkezi Yönetim Bütçe Kanunu ile toplam Sermaye Giderlerine 76.500.000 TL ödenek tahsis edilmiş olup, ilk altı ayda 11.983.944 TL' si harcanmıştır.

2011 yılının aynı dönemine göre Sermaye Giderlerine ilişkin gerçekleştirme % 55,23 oranında düşmüştür.

Sermaye Giderleri 2011 ve 2012 yılları uygulama sonuçları şu şekildedir:

AY	Sermaye Giderleri	
	2011	2012
<b>Ocak</b>	-	-
<b>Şubat</b>	5.902.284	796.794
<b>Mart</b>	3.056.187	4.214.584
<b>Nisan</b>	3.713.724	2.406.062
<b>Mayıs</b>	3.022.277	3.357.520
<b>Haziran</b>	6.002.017	1.208.983
<b>6 AYLIK GERÇEKLEŞME</b>	<b>21.696.489</b>	<b>11.983.944</b>
<b>Temmuz</b>	5.622.316	
<b>Ağustos</b>	5.693.014	
<b>Eylül</b>	4.483.142	
<b>Ekim</b>	4.327.760	
<b>Kasım</b>	6.704.442	
<b>Aralık</b>	28.661.748	
<b>YILLIK GERÇEKLEŞME</b>	<b>77.188.911</b>	

2011-2012 Yılı Ocak-Haziran dönemi sermaye giderlerinin karşılaştırmalı aylık gerçekleştirmeleri aşağıdaki grafikte gösterilmiştir.



Bütçe giderlerine ilişkin ayrıntılı tablo Ek-1 de verilmektedir.